



Fókuszban a bankszektor felügyelete

Sljukic Nóra, főosztályvezető

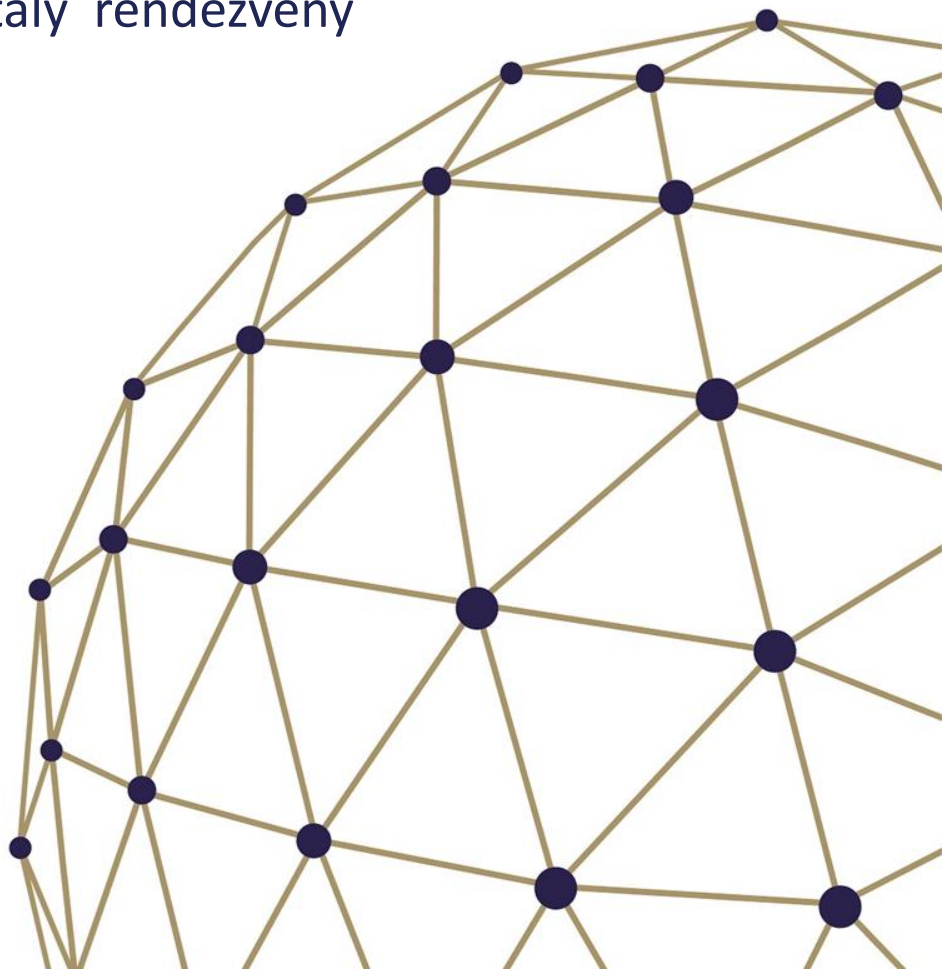
MNB, Komplex Pénzügyi Csoportok Főosztálya

MKT Ellenőrzési Szakosztály rendezvény

2016. november 23

Unicredit Bank konferenciaterem

Budapest, Szabadság tér 5-6





Az előadás célja átfogó képet adni az MNB bankfelügyeletének gyakorlatáról, ugyanakkor az előadáson elhangzottak nem tekinthetők azonosnak az MNB hivatalból lefolytatott eljárásainak, egyes elemei intézmények és problémakörök tekintetében eltérőek lehetnek.



Agenda

A felügyelt szektor

MNB alapvető célja, felügyelési stratégiája

Felügyelés eszköztára, intézményi kockázatértékelés

Intézményi szemlélet – SREP összesítés

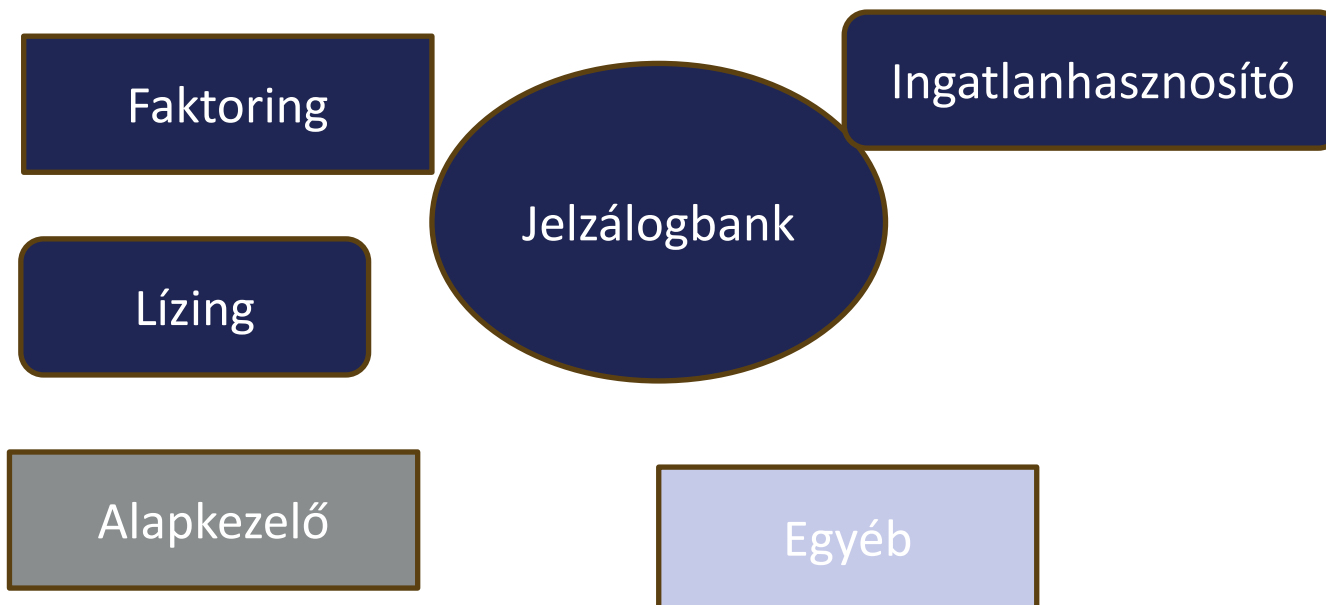
Néhány példa a gyakorlatból

MNB felügyeleti kihívásai



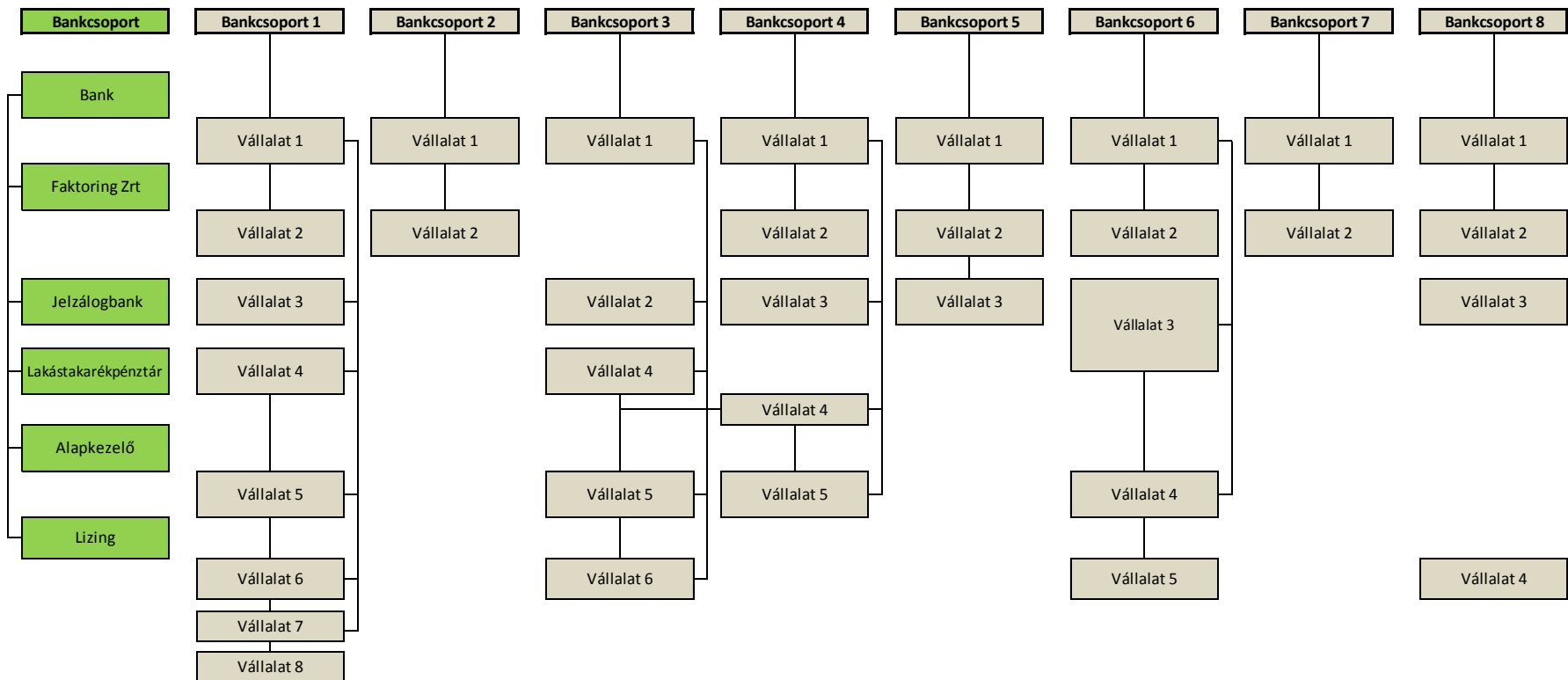
Komplex vállalati szerkezet

- Mi tesz komplexszé egy pénzügyi intézményt?
 - Széleskörű pénzügyi szolgáltatások...
 - ...széleskörű, átfogó termékpaletta...
 - Ami komplex vállalati szerkezetet eredményez





Illusztráció egy felügyelt intézménycsoportról egyszerűsített ábra





Komplex kockázatok

1

Hitelkockázat

2

Likviditási kockázat

3

Piaci kockázat

4

Működési kockázatok

5

Stratégiai kockázatok

- MNB hosszú távú felügyeleti stratégiája
- Adott évi prioritások

„Forward looking”,
kockázat alapú felügyelés
Intézményértékelés

Ügyfelek védelme, mikro
szintű stabilitása a
bankoknak, mely alapja a
rendszer szintű stabilitásnak



Agenda

A felügyelt szektor

MNB alapvető célja, felügyelési stratégiája

Felügyelés eszköztára, intézményi kockázatértékelés

Intézményi szemlélet – SREP összesítés

Néhány példa a gyakorlatból

MNB felügyeleti kihívásai



A kockázat....minimalizálása





MNB alapvető feladata

Az MNB alapvető feladata és stratégiája

Az MNB alapvető feladatköre szerint meghatározott főbb stratégiai pontok

A pénzügyi
közvetítőrendszer
stabilitásának
fenntartása.

Szigorúbb és
hatékonyabb
felügyelet és
ellenőrzés.

Keretrendszer
újrágondolása, a
mikro- és makro-
prudenciális
eszköztárak
összehangolása és
mélyebb integrálása.

Magas színvonalú, a
jogszabályi előírások,
szakmai és etikai
szabályok betartásával a
pénzügyi
közvetítőrendszer
elfogulatlan
felügyelete.

A pénzügyi
közvetítőrendszer
ellenálló
képességének
javítása,
hozzájárulása a
gazdasági
növekedéshez, a
rendszerszintű
kockázatok megelőzése.

Fenntartható gazdasági növekedés egy stabil pénzügyi közvetítőrendszerrel



MNB Felügyeleti stratégiája 2014-2019

JÖVŐKÉP

Stabil, versenyző, közbizalmat élvező pénzügyi szektor és az azt felügyelő, erős MNB.

KÜLDETÉS

A pénzügyi rendszer stabilitásának fenntartása és támogatása, valamint a rendszer szereplőinek a rendszerbe és egymásba vetett bizalmának helyreállítása és megerősítése az integrált felügyeleti eszköztár segítségével.

KIEMELT ÉRTÉKEK: STABILITÁS ÉS BIZALOM

PIACI CÉLOK

Sokkellenálló-képesség növelése

- Prudensen működő szolgáltatók működjenek a piacon, **biztonságos likviditással, tőkehelyzettel, stabil jövedelmezőséggel.**
- A garanciamechanizmusok kiterjesztése azon szektorokra, ahol ilyenek még nem működnek

Egészséges, fenntartható verseny biztosítása

- **Transzparencia biztosítása**, bankváltás-könnyítése, átlátható árazás a banki és a biztosítási piacon, tőkepiac – mint versenytárs - erősítése

Pénzügyi rendszer hitelezési, finanszírozási képességének, készségének növelése

- Mérlegszerkezet rendbetétele, **portfoliótisztítás**



MNB Felügyeleti stratégiája 2014-2019

MNB belső célja

- **Integrált működés**
Mikro, makro, szanalási eszközök, módszerek egymásra épülése
- **Kockázat alapú felügyelet**
Proaktív, üzleti modell értékelés, korai beavatkozás, felépülő kockázatok azonosítása a határon átnyúló tevékenységek hatékony felügyelete és kontrollja által
- **Eredményes fogyasztóvédelem és piacfelügyelet**
Tisztességtelen, jogosulatlan szolgáltatókkal szembeni azonnali fellépés, szigorú szankcionálás
- **Határozott, időbeni jogérvényesítés**
Aktív, kiszámítható, döntéseket felvállaló jogérvényesítés
- **Aktív szabályozói szerep**
szektorok orientálása a jól működő pénzügyi szektorok irányába és a szektorok közötti verseny elősegítése, Európai Unió joganyagával összhangban álló működés
- **Erősebb nemzetközi szerepvállalás**
magyar érdekek erőteljes képviselése mellett együttműködés az európai és más felügyeleti hatóságokkal
- **Naprakész tudásbázis**





Agenda

A felügyelt szektor

MNB alapvető célja, felügyelési stratégiája

Felügyelés eszköztára, intézményi kockázatértékelés

Intézményi szemlélet – SREP összesítés

Néhány példa a gyakorlatból

MNB felügyeleti kihívásai



Kulcsfontosságú a mikroprudenciális felügyelés

Prudenciális felügyelés

Bankok üzleti megbízhatóságot vizsgálja

Kockázati profil

Bank folyamatai

Kockázati kontrollok

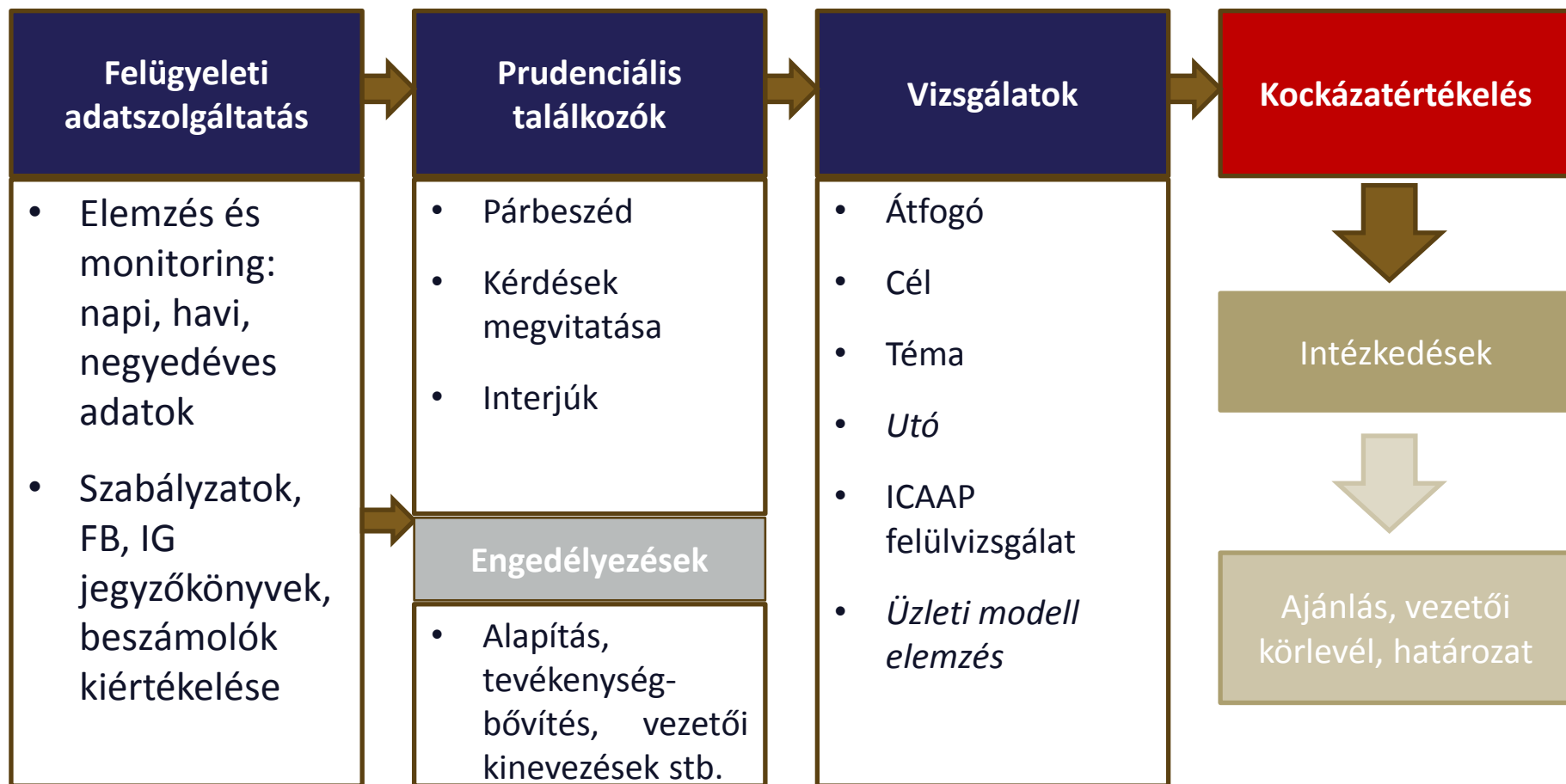
Felügyelés módszerei

Helyszínen kívüli felügyelés

Helyszíni vizsgálatok



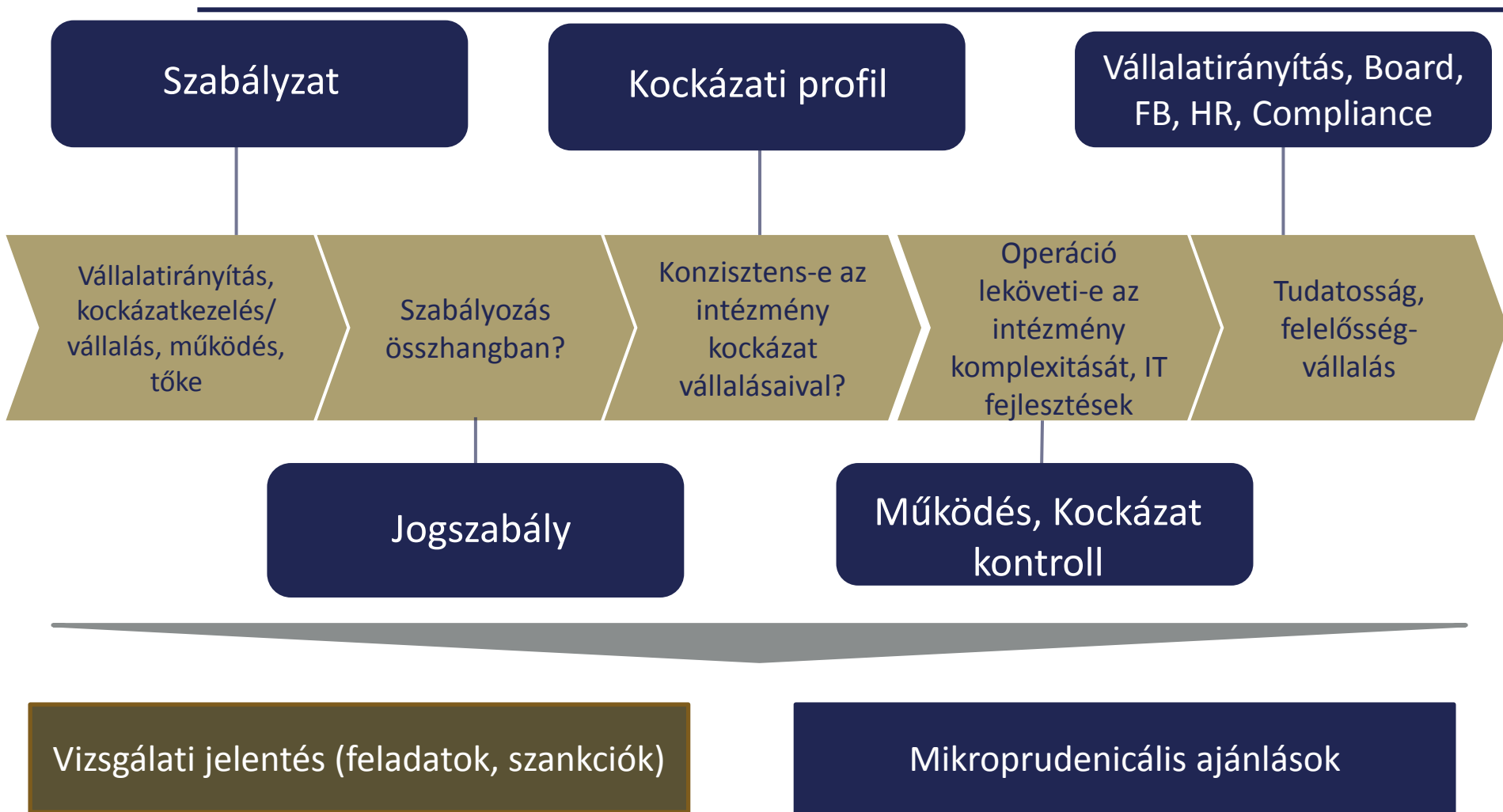
Az intézményi kockázatértékelés egy összetett –főként off –site munkára alapuló - folyamat eredménye



- **Mikroprudenciális felügyelés célja:** a kockázatok időben történő azonosítása és megfelelő kezelése, elkerülendő, hogy azok veszélyeztessék a rendszer stabilitását és a pénzügyi közvetítő rendszerbe vetett bizalmat.



Kritikai szemléletmód a felügyeleti vizsgálatok során





Kockázatértékelés komponensei

illusztratív példa

		Hitel	Működési	Piaci	Likviditás	Vállalatirányítás	Tőke és jövedelmezőség
Kockázatértékelési mátrix	Inherens kockázat						
	Kockázat kontroll						
	Összesített értékelés						
	Kockázati kilátások						

Kockázat alapú felügyelés két dimenzióban zajlik

1. Intézmény **hatása** pénzügyi rendszer működésére

➡ Alapul szolgál a kockázatok vizsgálatának a mélységére

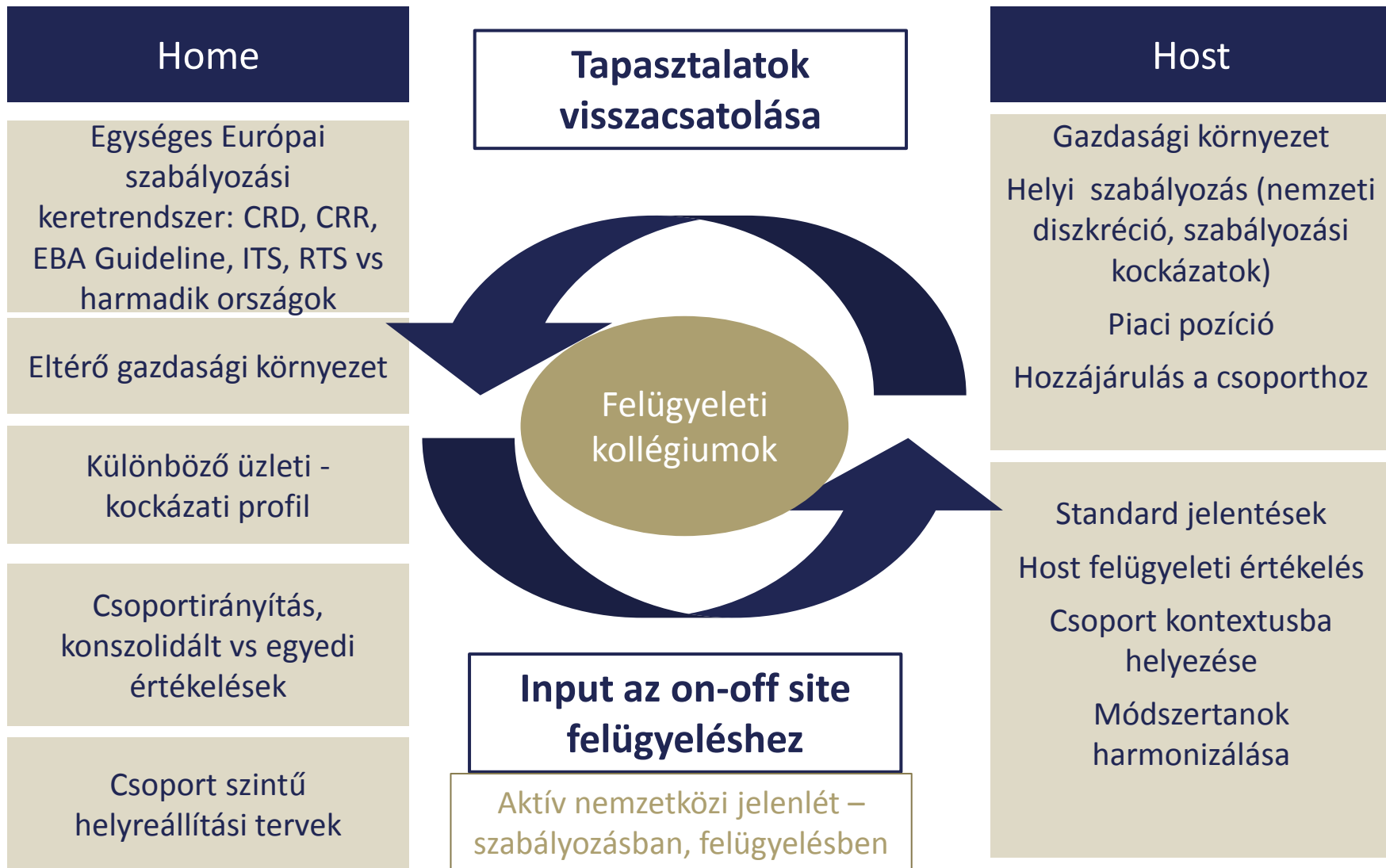
2. Intézmény által vállalt **kockázatok értékelése**

Intézményeket egyedileg és konszolidáltan is értékeljük

Az intézmény értékelés mögött algoritmusok, kidolgozott modellek és módszertanok, logikai összefüggések láncolata áll.



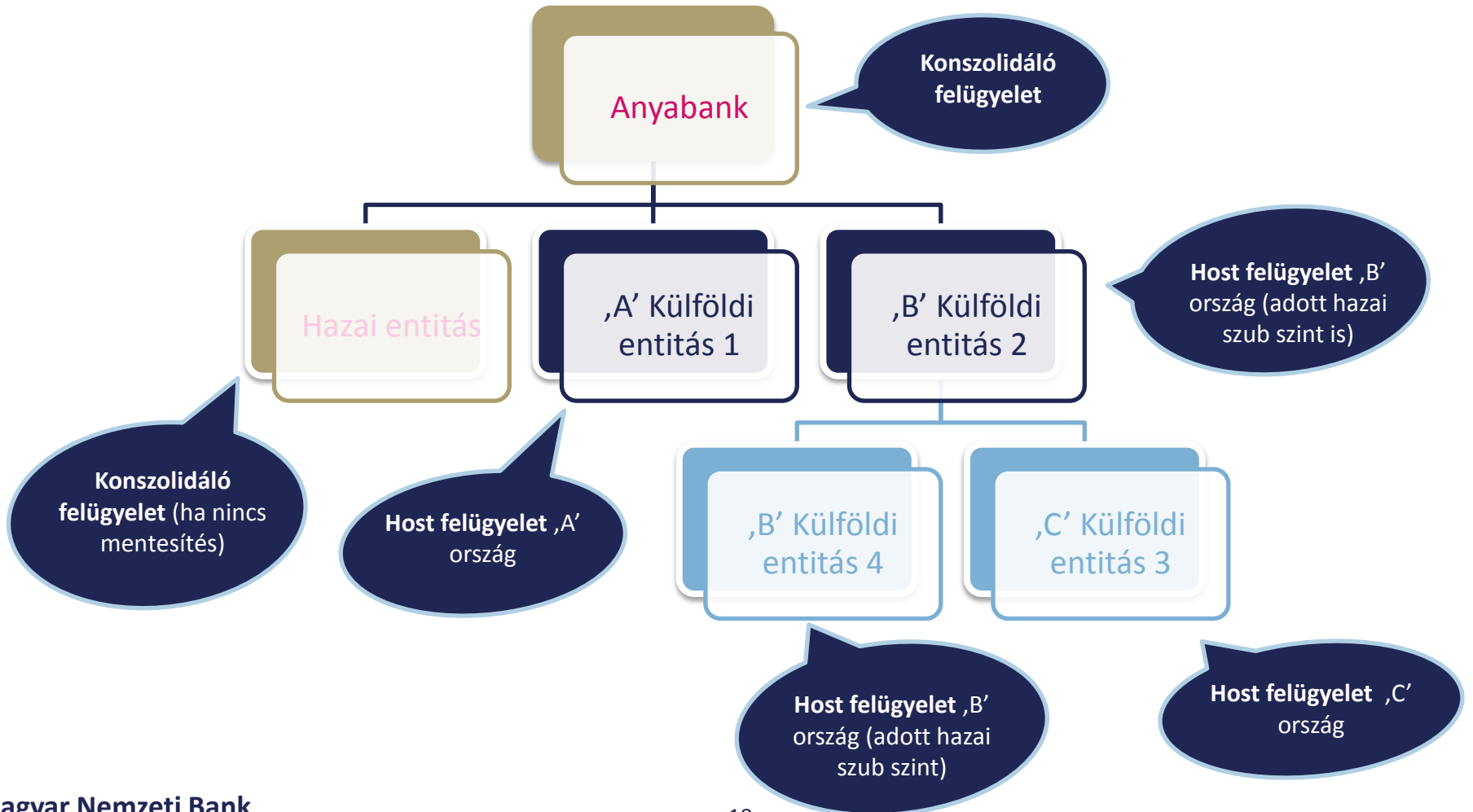
Komplex intézmények - nemzetközi felügyelés





Nemzetközi felügyeleti feladatok: Home-host szerep

A magyarországi székhelyű határon átnyúló intézmények esetén az MNB konszolidáló felügyeleti hatóság szerepet tölt be.





Nemzetközi felügyeleti feladatok: Kollégiumok

a határon átnyúló pénzügyi vagy biztosítói csoport, illetve pénzügyi konglomerátum **EU-szintű konszolidált alapon történő felügyeléséért felelős** (konszolidáló vagy vezető) illetékes felügyeleti hatóság

Home felügyeleti hatóság

Host felügyeleti hatóság

a határon átnyúló pénzügyi vagy biztosítói csoport, illetve pénzügyi konglomerátum **leányintézményének**, illetve jelentősnek minősített fióktelepének **felügyeleti hatósága**

a bank- és biztosítói csoportok, EU-szintű anyaintézmény és leányvállalatai felügyeletét **ellátó felügyelők rendszeres – a csoportfelügyelő (home felügyeleti hatóság) által működtetett –**, állandó, ugyanakkor rugalmas, konzultatív fóruma

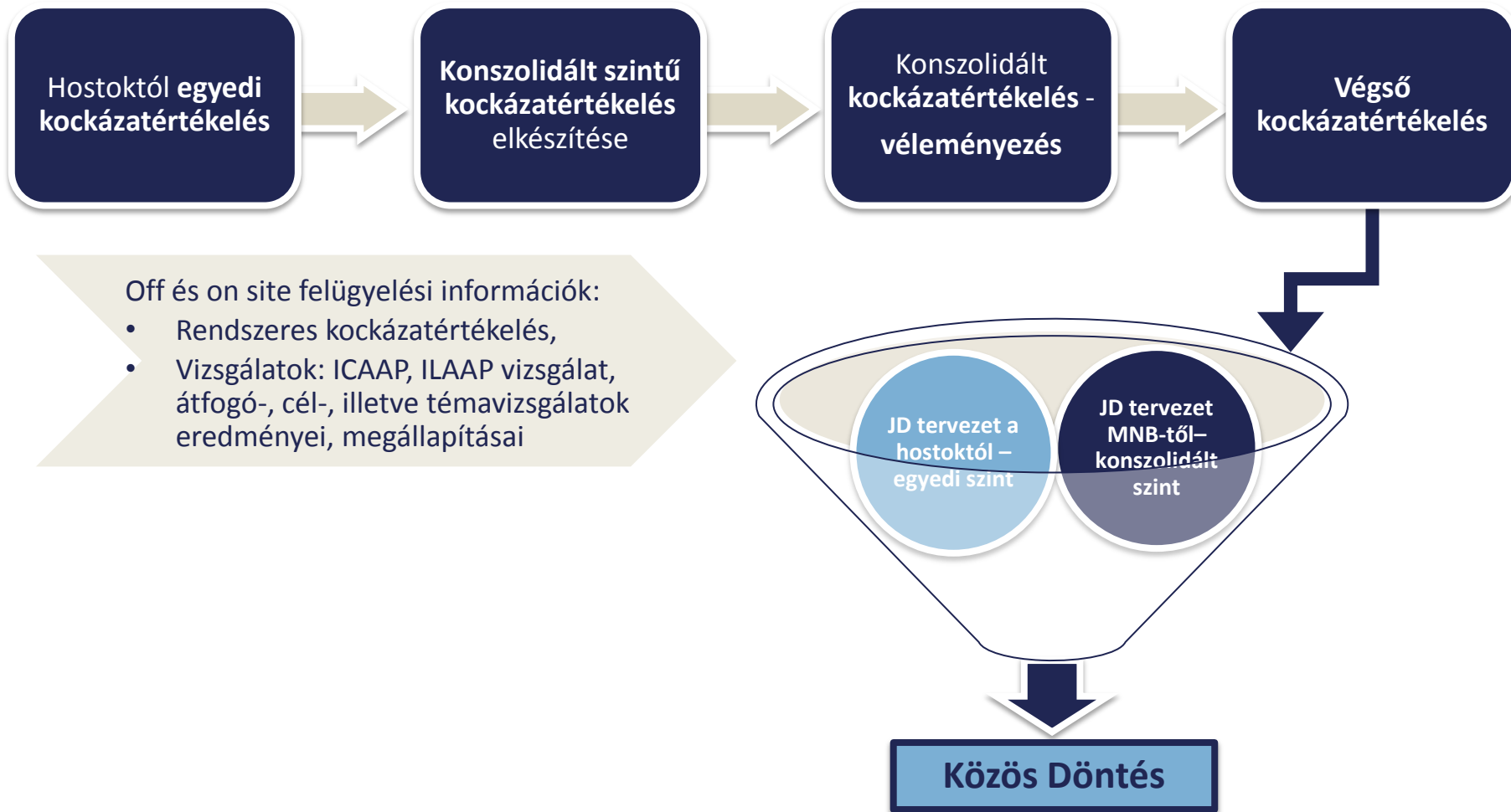
Felügyeleti kollégium

célja

- a konszolidált és egyedi alapú felügyelés hatékonyságának növelése érdekében a felügyelt **intézmények tevékenységének kockázati értékeléséről, működésük felügyeleti megítéléséről** történő információcsere,
- a csoportkockázatok **feltárása, értékelése**
- azon EU tagállami **felügyeleti hatóságok intézkedéseinek összehangolása**, amelyek a határon átnyúló banki, biztosítói csoportok vagy konglomerátumok felügyeletében részt vesznek



Nemzetközi felügyeleti feladok: Kockázatértékelés és Közös Döntés





Új szemlélet az eszköztárak interaktivitásán alapul „know your bank”, „forward looking”, „critical thinking”

Felügyelési eszköztár innovatív alkalmazása

Objektív mérés rendszer, módszertanok, egyenszilárdság biztosítása, korai beavatkozási rendszer alkalmazása

Folyamatos felügyelés: **aktív helyszínen kívüli felügyelés, dinamikus helyszíni vizsgálati fókuszpontok**

Kritikai folyamat szemlélet: nemcsak az outputot (pl. adatszolgáltatást) értékeljük, hanem magát a folyamatot is

Eszköztárak kombinált használata

Átfogóbb kockázatértékelés

Teljes kockázati spektrum lefedése

Vizsgálati ciklusok felülvizsgálata – harmonizálása, **rövidebb fókuszáltabb vizsgálatok** intézmény specifikus kockázatokra

Folyamatosan megújuló, de objektív értékelési rendszer – visszacsatolások, **fókusz a kockázati kilátásokra**

Mélyebb integráltság a helyszínen kívüli és a helyszíni felügyelés között



Agenda

A felügyelt szektor

MNB alapvető célja, felügyelési stratégiája

Felügyelés eszköztára, intézményi kockázatértékelés

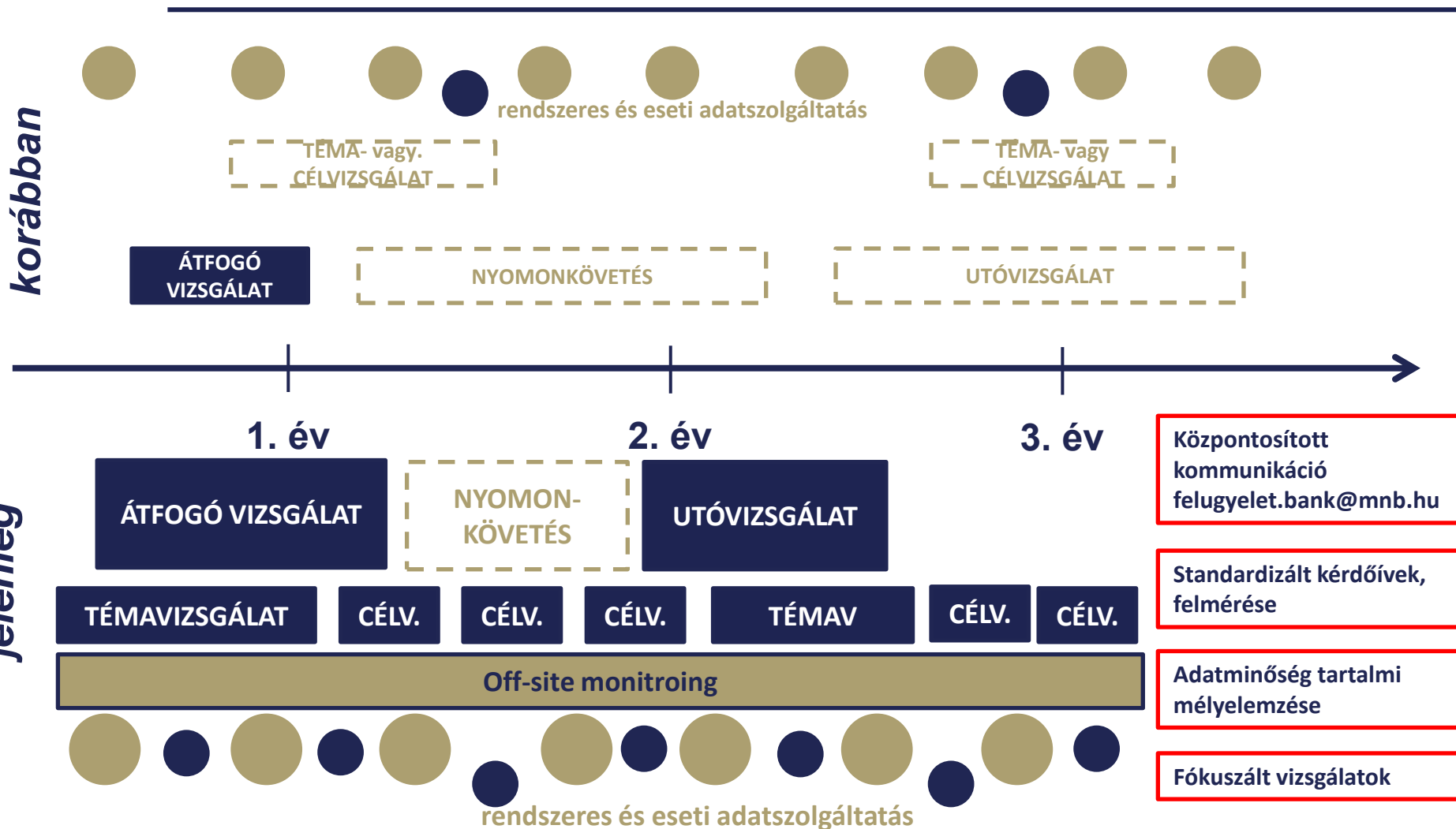
Intézményi szemlélet – SREP összesítés

Néhány példa a gyakorlatból

MNB felügyeleti kihívásai



A felügyelés intézményi szemszögből





Intézmény értékelése

SREP - Felügyeleti felülvizsgálati folyamat 4 komponensre koncentrált

Üzleti modell vizsgálat

Üzleti modell életképessége és fenntarthatósága
Környezet, tervek, stb.

Vállalatirányítás, kockázatkezelési- és kontrollfolyamatok

Szabályozottság, stratégia, belső folyamatok, adatszolgáltatás, kockázatkezelés infrastruktúra, javadalmazása

Tőkét érintő kockázatok

Pl. hitel, piaci, működés, Banki könyvi kamatkockázat

Likviditást és forrásellátottságot érintő kockázatok

Pl. rövid távú finanszírozási képesség, finanszírozás stabilitása

az intézményről a rendszeres **adatszolgáltatás** és **menedzsment interjúk** során , illetve a **helyszíni (átfogó, téma, cél) vizsgálata** során nyert információkat használjuk fel.

Kockázati szint

Összesített SREP értékelés

Kockázat kontroll

Tőkekövetelmények előírása

Likviditási követelmények előírása

Egyéb felügyeleti intézkedések

Intézményi felügyeleti program – pl off-site intézkedési terv, célvizsgálat
Szektorát átívelő mikroprudenciális kockázatokat minimalizáló intézkedések (ajánlás), témavizsgálatok



Közelmúlt időszak felügyelési gyakorlata

Ellenőrzési prioritások mentén, melynél az MNB figyelembe vette

- 1 az elmúlt időszak felügyelési tapasztalatait,
- 2 az európai felügyeleti hatóságok és testületek döntéseiből, ajánlásaiból, munkaterveiből adódó felügyelési feladatokat,
- 3 az azonosított makroprudenciális kockázatokat,
- 4 magyar jogszabályok megjelenésével, módosításával kapcsolatos új felügyeleti feladatokat

számos téma és célvizsgálatot folytatott le... és **tervez még lefolytatni**



Agenda

A felügyelt szektor

MNB alapvető célja, felügyelési stratégiája

Felügyelés eszköztára, intézményi kockázatértékelés

Intézményi szemlélet – SREP összesítés

Néhány példa a gyakorlatból

MNB felügyeleti kihívásai



CRE NPL témavizsgálat vizsgálat 2015 Q2-ben zárult



Cél

A szektor egyik legnagyobb problémája a jelentős **kereskedelmi ingatlanfinanszírozási nemteljesítő projekt hitelállomány, illetve annak megfelelő fedezettsége.**
A prudens NPL kezelése elengedhetetlen a megfelelő mérlegszerkezet biztosításához és pénzügyi rendszer stabilitásához.

Vizsgált intézmény

Legnagyobb nemteljesítő projekt hitelállománnyal rendelkező bankok, összesen **8 intézmény**

Megállapítás, módszer

- A bank által teljesítő besorolásnak tekintett ügyletek felülvizsgálat (egységes MNB módszertan alapján) felülvizsgálatra került - számos esetben átsorolás
- A nem-teljesítő projektek értékvesztés fedezettségének vizsgálata, többlet értékvesztés
- Külső értékbecslő bevonás

A vizsgálat 8 intézmény összesen **748 milliárd forintnyi portfóliójára terjedt ki, a feltárt értékvesztés-hiány 36 milliárd forint volt,** azaz lefolytatott eszközminőségi vizsgálatok során az MNB összességében **5 százalékponttal emelte a vizsgálat alá vont projekthitel portfólió értékvesztés-fedezettségét.**

Eredmény

Nem teljesítő projekt állomány prudens kezelései gyakorlatának helyreállítása, kockázatkezelési standardok erősítése.
Újonnan folyósítandó portfólió prudens kezelési gyakorlatának meghonosítása



Javadalmazási politika témavizsgálat 2016 Q1 –ben zárult



Cél

A vizsgált csoportvezető intézmény ösztönzési rendszerének kialakításánál **betartja-e a hatályos jogszabályokat**. A szabályokat megfelelően érvényesíti-e az összevont alapú felügyelet alá tartozó csoporttagoknál.

Vizsgált intézmény

Legnagyobb **10 hazai intézmény**

Megállapítás, módszer

Hiányosságok:

- Annak azonosítása, hogy mely intézmények minősülnek jelentősnek, ezáltal mely bankok kötelezettek **javadalmazási bizottság felállítására**. (részben nem megfelelő jogszabály értelmezésből adódtak)
- **Nem kerültek** megfelelő módon **meghatározásra a kiemelt személyek**
- **Alap- és teljesítményjavadalmazási kategóriákba** történő besorolás
- Nyilvánosságra hozatalra vonatkozó előírások (egyik jelentősnek minősülő intézmény sem teljesítette.)

10 -ből 8 Bank javadalmazási gyakorlata megfelelt a hazai és uniós jogszabályi követelményeknek. **Hiányosságokra összességében 48,4 millió forint felügyeleti bírság** került kiszabásra. (Minden bank kapott pénzbüntetést.).

Eredmény

Az intézmények **javadalmazási politikájának értékelésén keresztül javítani a bankok kockázattudatosságát**. A **tulajdonosok és a köz érdekeit szolgáló** – a valóban megszolgált és hosszú távon **fenntartható teljesítményt honoráló** – javadalmazási irányok fenntartása és a túlzott kockázatvállalásra, illetve rövidtávú eredményhajszolásra ösztönző gyakorlat visszaszorítása.

Az MNB a vizsgálatok tanulságai alapján megújította javadalmazási ajánlását, gyakran ismételt kérdéseket és válaszokat tesz közzé a piaci szereplők számára.



Több célvizsgálat lefolytatása egy intézménynél



Cél

Nem megfelelő felügyeleti adatszolgáltatás ellenőrzése

Vizsgált intézmény

Egy intézmény esetében az MNB 2015 Q2-ben különböző időpontokban, sorozatosan 3 célvizsgálatot folytatott le.

Megállapítás, módszer

A célvizsgálat eredményeként az adatminőségi (adatszolgáltatási tábla nem megfelelő kitöltése) problémák azonosításán túl, az MNB további hiányosságot is feltárt:

- az ellenőrzési eljárások és rendszerek hiányát
- a Bank rendszeres negyedéves beszámolója által nem feltárt igen jelentős adatállomány-változást
- nem megfelelő nyilvántartást
- helytelen kitettség besorolást

Összesen **15 m HUF bírság**, a **hiányosságok megszüntetése, és a prudens nyilvántartás biztosítása megfelelő rendszerek és kontrollok biztosítása mellett.**

Eredmény

Az adatminőség javítása, a kontroll funkció erősítésével a felügyelet és az intézmény is valós képet kap a kockázatokról.



Helyreállítási tervek értékelése off-site felügyelés során



Cél	Az intézmények krízishelyzet esetén állami segítség nélkül képesek legyenek a működésük folytatására, a banki menedzsment részére megfelelő eszközök álljanak rendelkezésre a normál üzletmenet helyreállítására.
Vizsgált intézmény	Hazai bankok és nemzetközi bankcsoportba tartozó intézmények
Megállapítás, módszer	<ul style="list-style-type: none">• Kritikus funkciók azonosítása, inkonzisztens adatok, hiányos stressz tesztek, hiányos helyreállítási „menü” <p>Kiértékelés a szektor számára ismert irányelvek mentén történik, illetve azon intézményeknél 2016. első negyedévében lezárásra is került, ahol az MNB bankcsoporti szinten is értékelte a helyreállítási terv megfelelőségét. Az erre vonatkozó döntést az egyes leánybankok nemzeti felügyeleteinek közreműködésével megtartott felügyeleti kollégium (EKB és host hatóságok ülése) előzte meg, amelyre uniós szinten először került sor 2016-ban.</p>
Eredmény	Kockázattudatos magatartás, az intézmények felkészülnek a nem várt események megfelelő és hatékony kezelésére.



Agenda

A felügyelt szektor

MNB alapvető célja, felügyelési stratégiája

Felügyelés eszköztára, intézményi kockázatértékelés

Intézményi szemlélet – SREP összesítés

Néhány példa a gyakorlatból

MNB felügyeleti kihívásai



Folyamatos kockázat alapú felügyelés új megoldásokkal

- ► Rendszerszinten jelentős intézmények intenzív felügyelete
- ► Üzleti modell alapú felügyelés továbbfejlesztése
- ► Megújult felügyelési eszköztár (benchmark modellek)
 - PI FLST (felügyeleti likviditási stressz teszt), amely az intézmények egyedi sajátosságait figyelembe véve határozza meg a szükséges likviditási puffer mértékét
- ► Korai beavatkozási rendszer: felépülő kockázatok proaktív kezelése
 - PTI/LTV szabályok mikro prudenciális monitoringja
 - Adatszolgáltatás, adatminőség ellenőrzés – zéró tolerancia elve
 - Fedezetértékelés helyessége, prudens értékelés
 - IT rendszerek üzleti alkalmazása
 - Hitelezési folyamat - új kihelyezések, kamatfixálás
 - IFRS felkészülés



Digitalizáció kora mind a felügyeletet mind az intézmények számára kihívást jelet





Köszönöm a figyelmet!

Sljukic Nóra, főosztályvezető
MNB, Komplex pénzügyi csoportok főosztálya
1013 Bp., Krisztina krt. 39.
Telefon: +36 (1) 489 95 06
Email: sljukicn@mnb.hu