

**KÖLTSÉGVETÉSI TANÁCS ÉS
MAGYAR KÖZGAZDASÁGI TÁRSASÁG**

2023. október 5.

**MAKROGAZDASÁGI és
ÁLLAMHÁZTARTÁSI HULLÁMVASÚT**
(HELYZETKÉP 2022-BEN ÉS 2023. I. FÉLÉVBEN)

Dr. Belyó Pál

Anomáliák (rendellenességek)

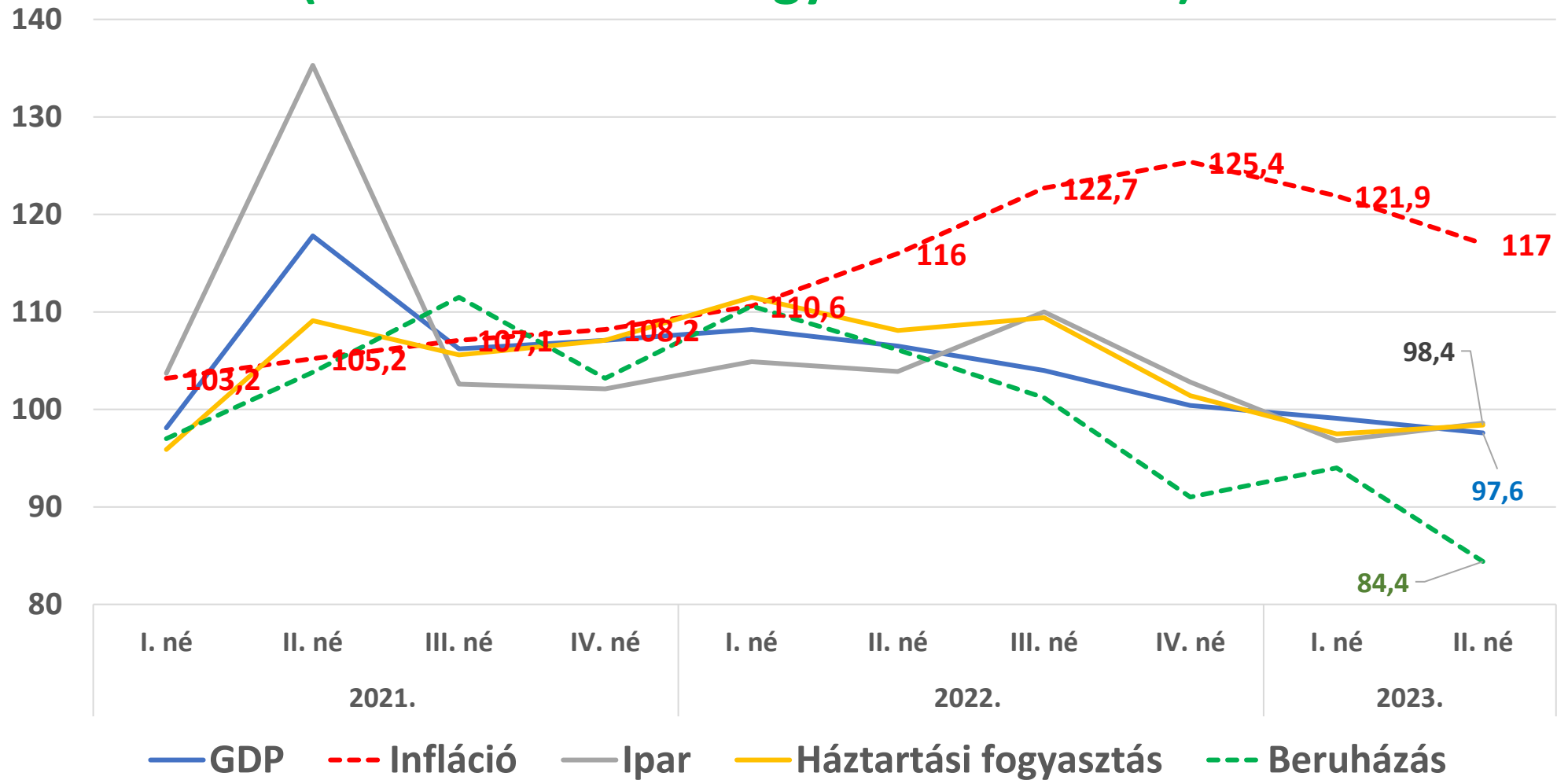
- A GDP visszaesés FONTOS jellemzője A FOGYASZTÁS CSÖKKENÉSE
- Fogasztói áremelkedés meglődulása
- Alakosság megtakarítások elporladása
- A reálbér csökkenése
- Beruházások szűkülése
- Az ágazatok megroppanása, a termelés-szolgáltatás csökkenése
- A foglalkoztatottság és a munkavégzés változásai
- A költségvetés feszítettsége (*jóváhagyása, módosításai*)
- A folyó fizetési mérleg egyenleg negatívuma
- Az árfolyam volatilitása és a kamatszint nagysága

A RECESSZIÓS FOLYAMATOK KIALAKULÁSA ÉS VÁRHATÓ FOLYAMATA

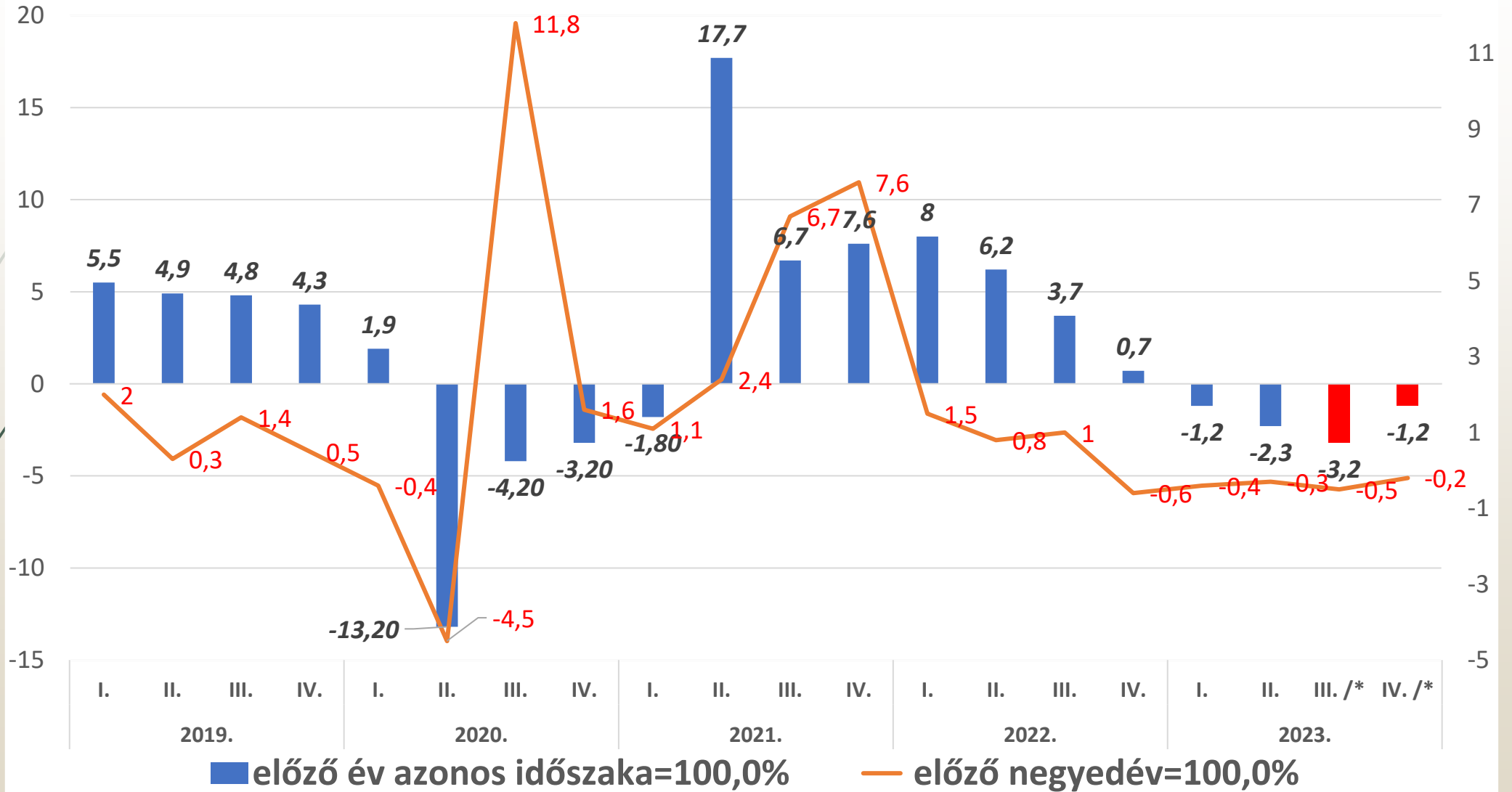
**Energia-válság és háború okozta szankciók
Beruházási/befektetői hangulat romlása,
kockázatvállalási kedv visszaesése
Monetáris kondíciók szigorítása
Fiskális kritériumok romlása**

**Infláció csökkenése várható sokkokkal, – de emelkedő
reálbérszínvonal és lakossági fogyasztás
Nehezülő monetáris politika, visszafogott kormányzati fogyasztás és
árleszorító lépések, – de stabil magyar pénzpiacok
Élelmiszer-, iparcikk- és szolgáltatási árak csökkenése
Csökkenő világpiaci nyersanyagárak, de emelkedő olajárak**

Főbb gazdasági mutatók alakulása (előző év azonos negyedéve = 100 %)

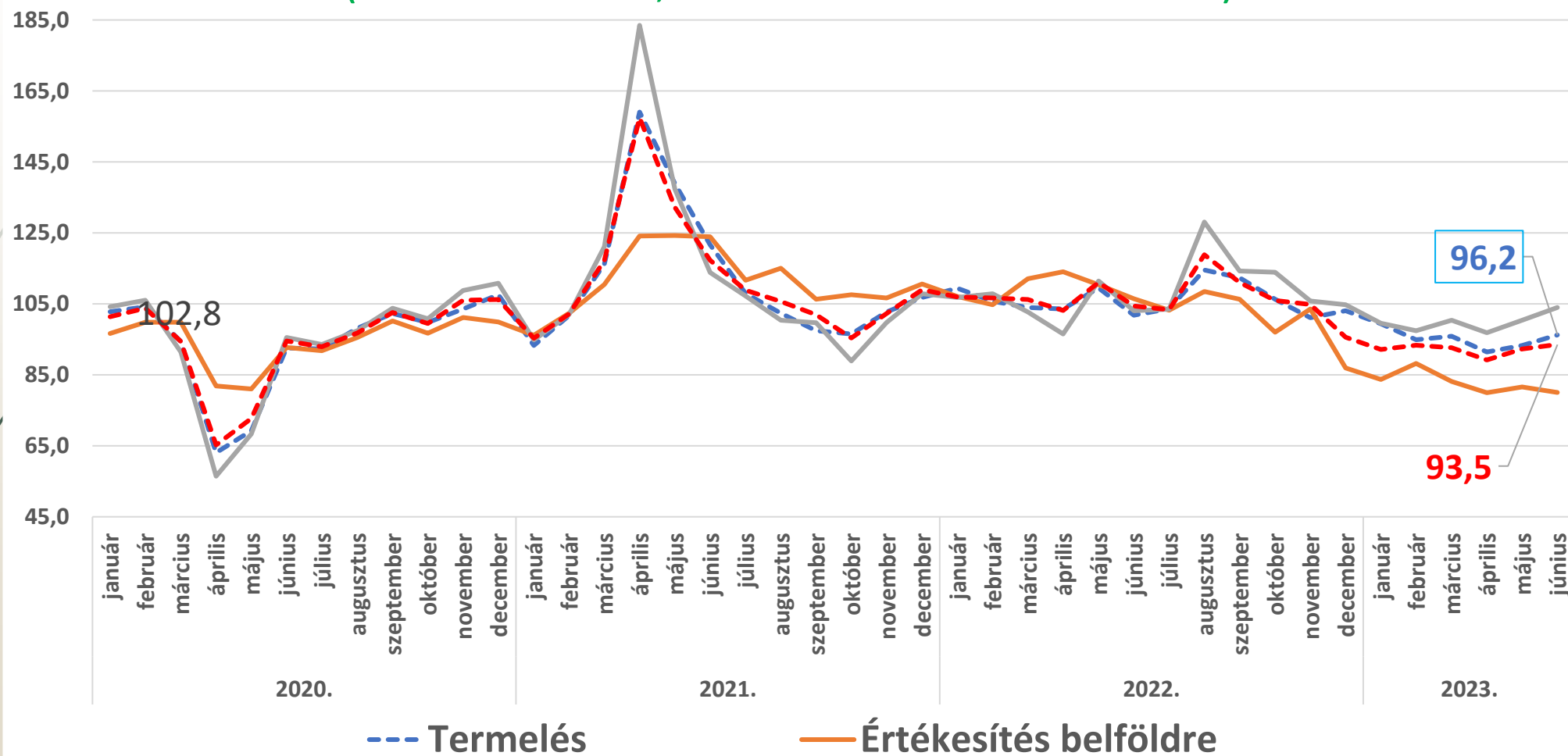


A GDP negyedéves volumenidexei

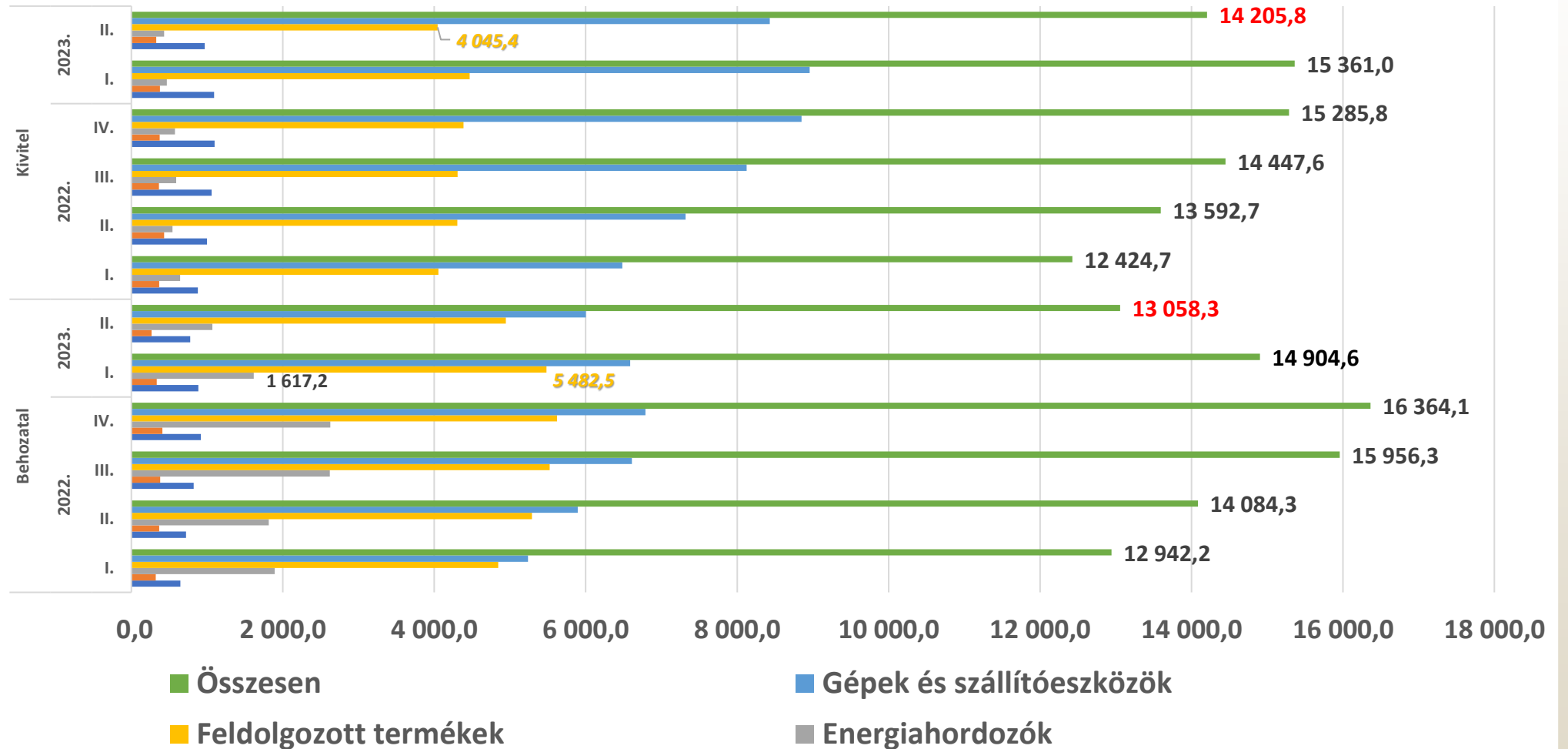


Az ipari termelés és értékesítés alakulása

(volumen index, előző év azonos hó = 100%)

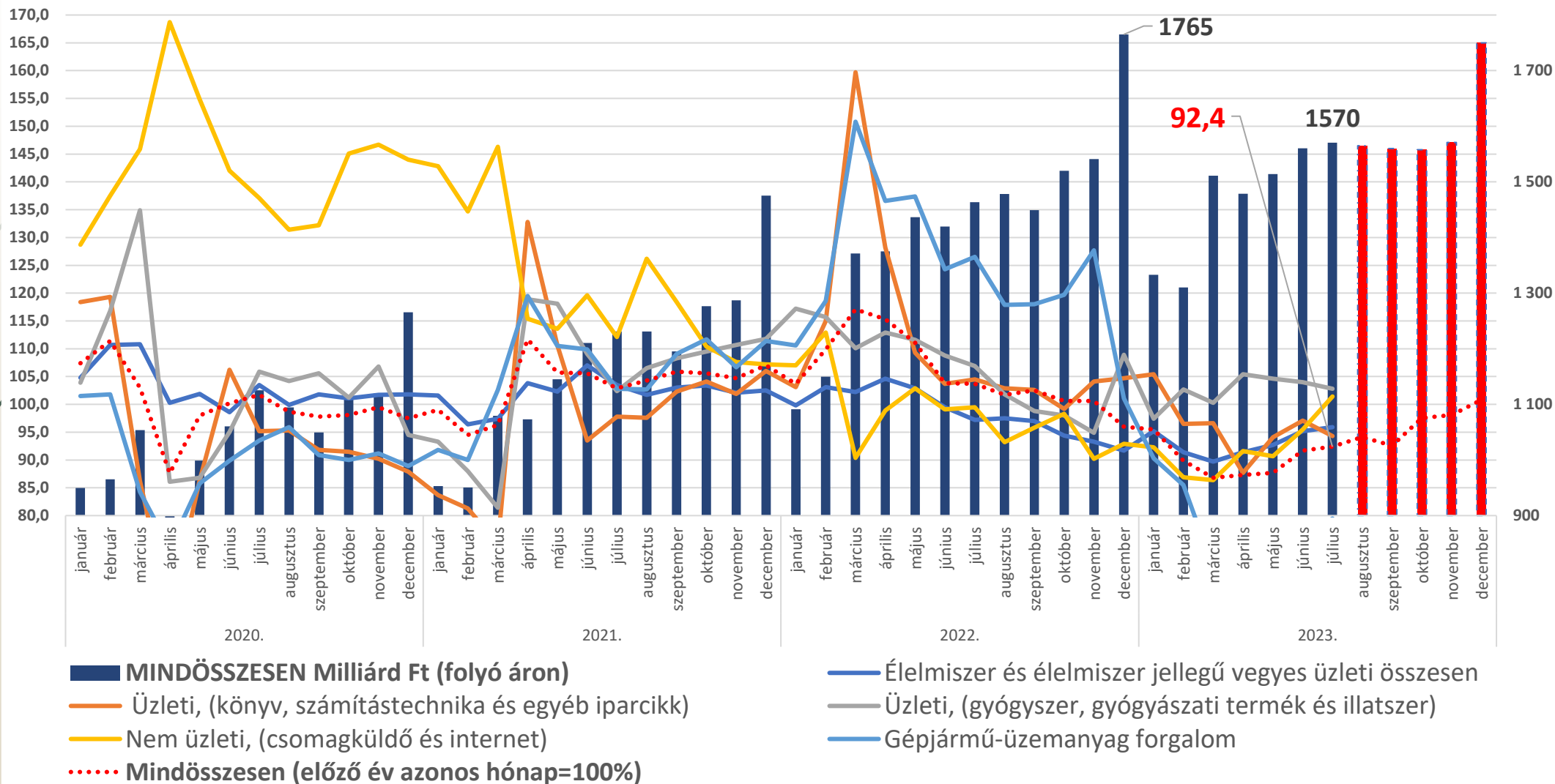


Külkereskedelmi termékforgalom (árufőcsoportok, folyó ár, milliárd Ft)

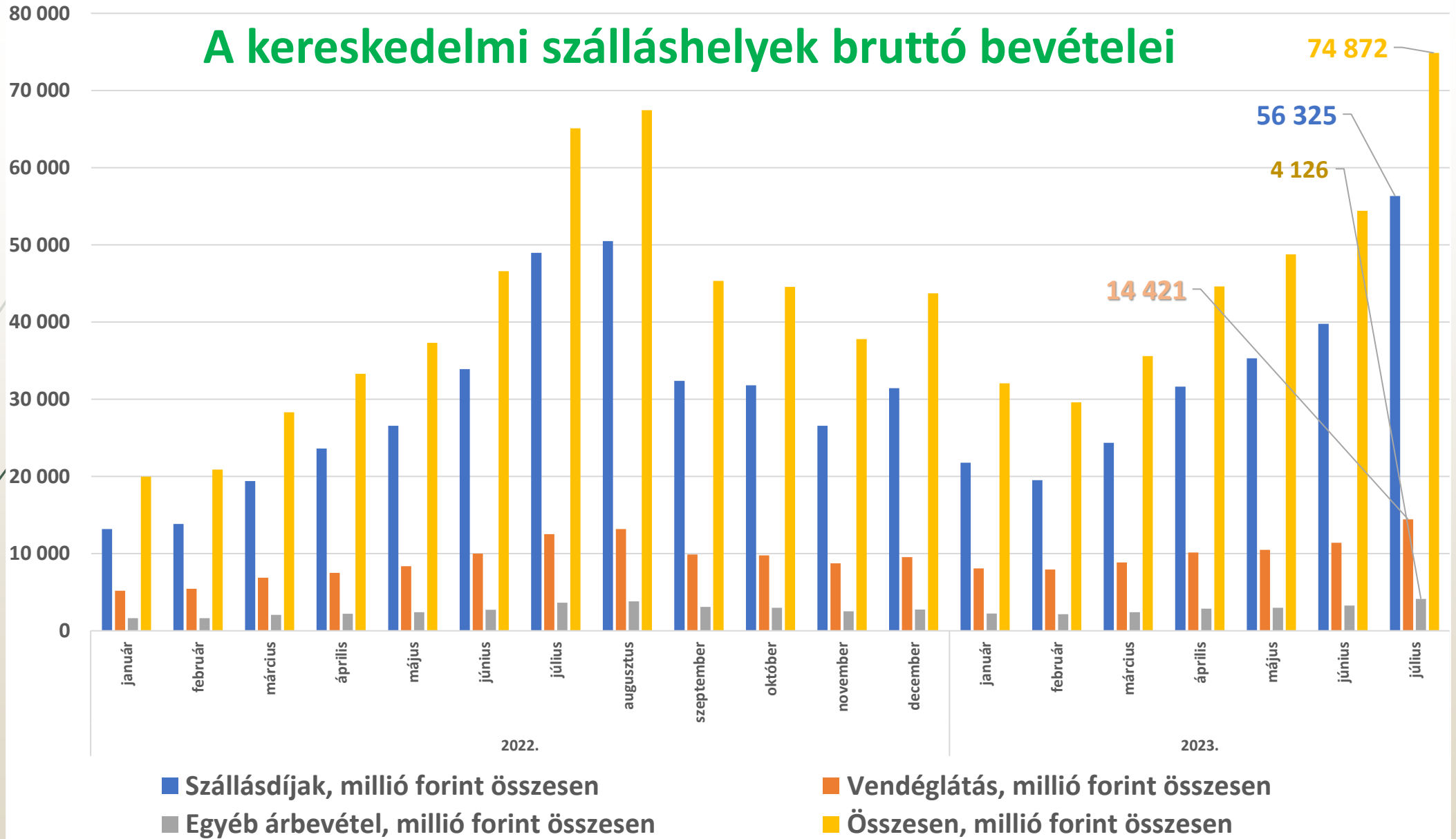


Kiskereskedelmi üzlethálózat forgalma

(volumenindex előző év=100%, 2023. 8-12 hó saját becslés)

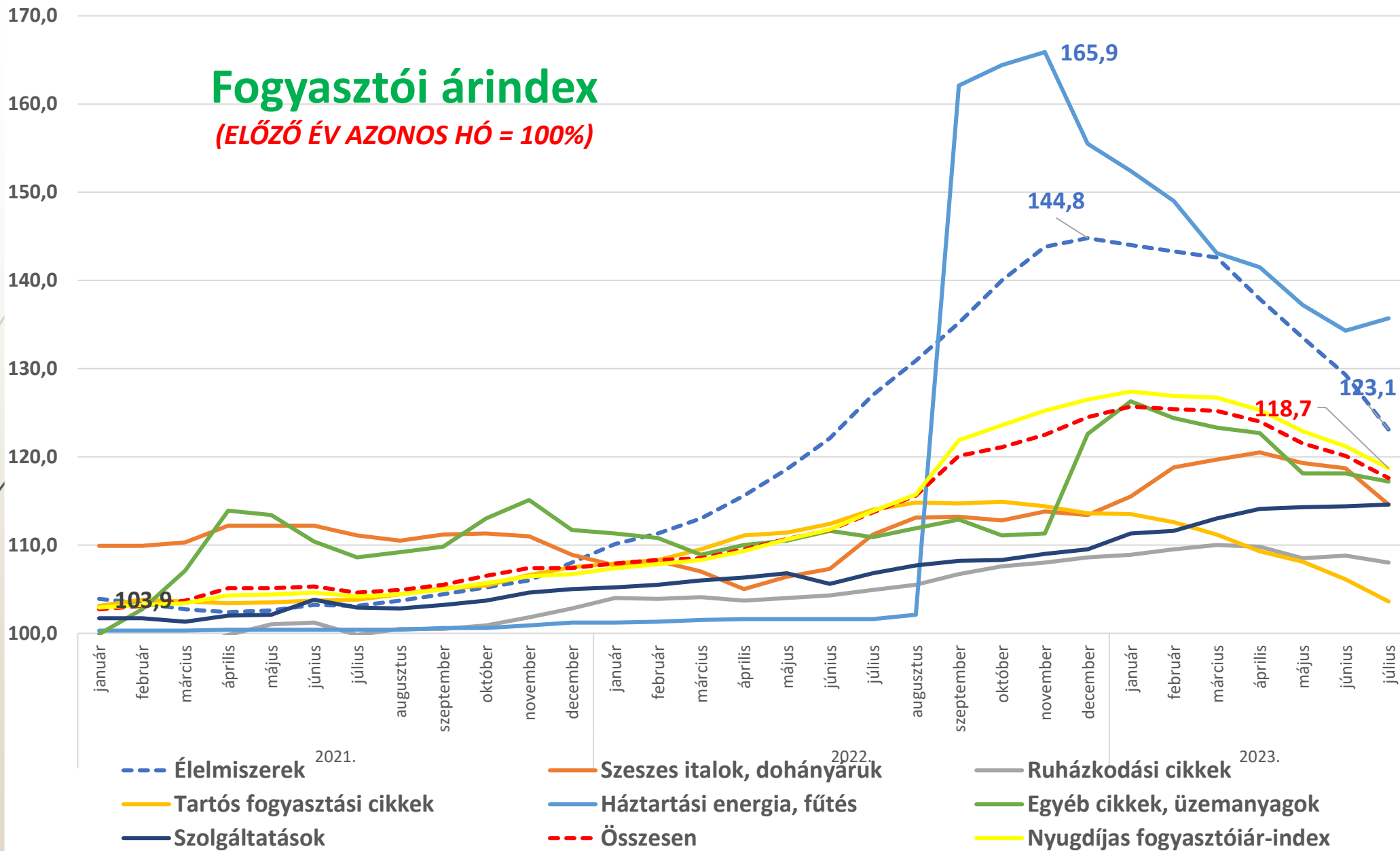


A kereskedelmi szálláshelyek bruttó bevételei

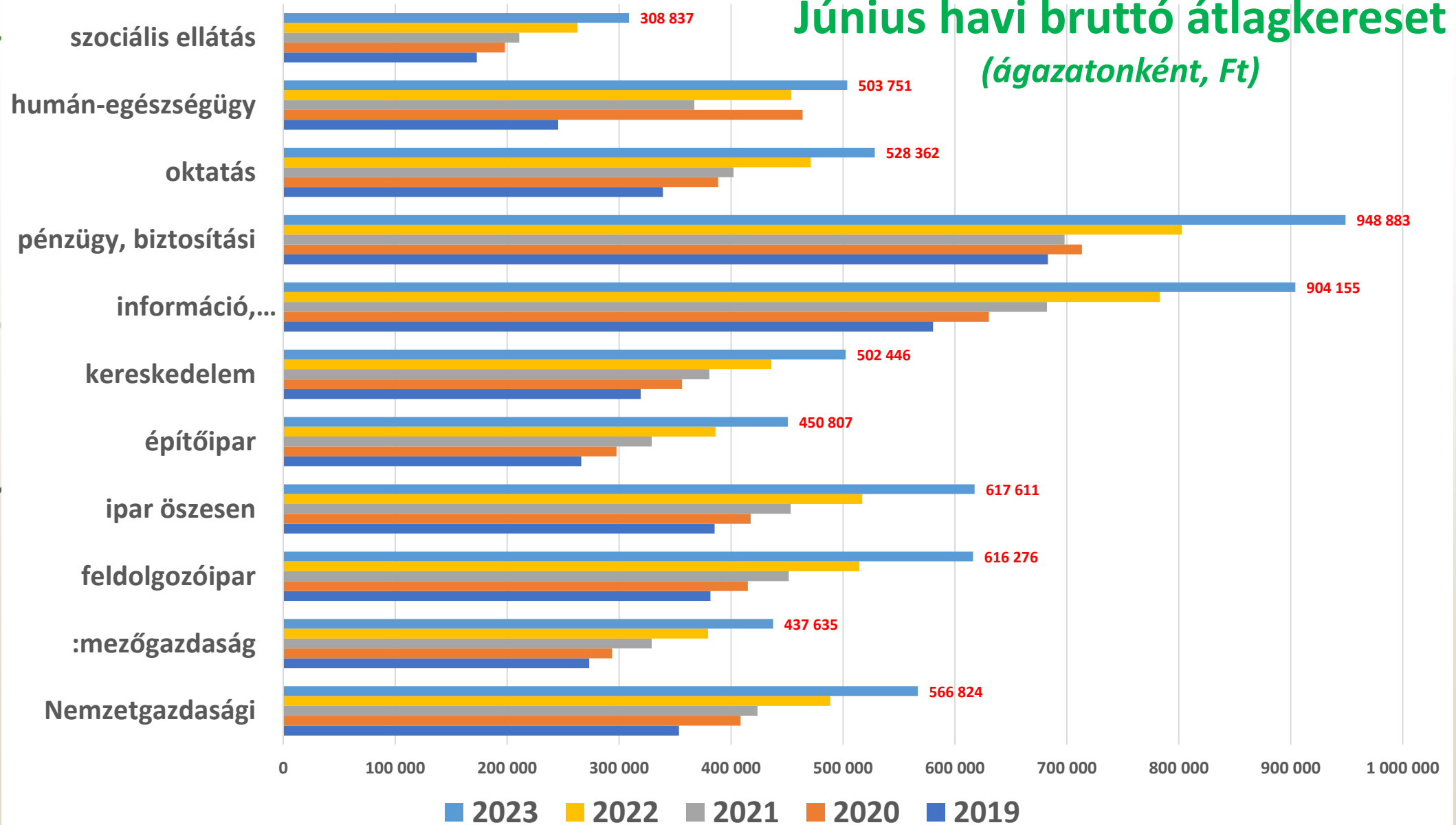


Fogyasztói árindex

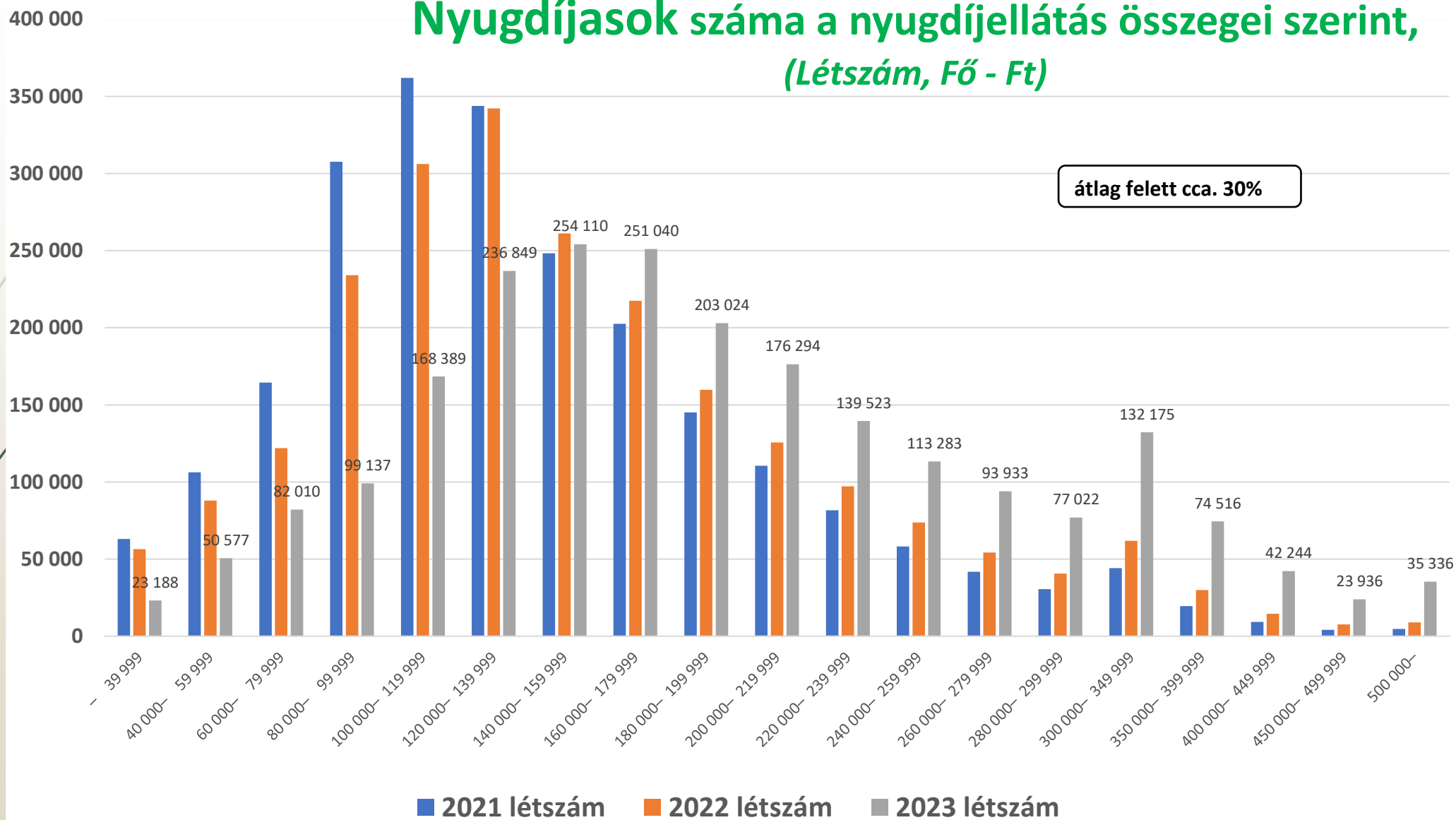
(ELŐZŐ ÉV AZONOS HÓ = 100%)



Június havi bruttó átlagkereset (ágazonként, Ft)



Nyugdíjasok száma a nyugdíjellátás összegei szerint, (Létszám, Fő - Ft)



Várható trendek

- A folyó fizetési még kevésbé segíti a növekedést (GDP 1%), a külkereskedelmi mérleg egyenlege csak kis mértékben javul
- Az Infláció bár érezhetően CSÖKKEN, DE ÚJABB SOKKOK ÉRIK (nehezen áll helyre a fogyasztás és a globális konjunktúra – tőkekivonás a feltörekvő piacokról)
- A Költségvetés deficitje csak jelentős megszorításokkal kezelhető (3,9-2,9-1,9% ?)
- az EU-s források NEM/vagy csak lassan JÖNNEK ezért a költségvetési kiadások kritikus helyzetet teremthetnek
- AZ ALAP ÉS irányadó kamatszint lassan CSÖKKEN AZ INFLÁCIÓS CÉLKITŰZÉS MÉRTÉKÉHEZ
- A lakossági fogyasztás nehezen áll helyre, csak kissé nő a reálbér
- A Ft árfolyama ÉS VOLATILITÁSA MAGAS MARAD

A főbb makrogazdasági és államháztartási mutatók

2023 évi alakulása

a különböző előrejelzések alapján

(változás az előző évhez viszonyítva, %-ban)

	KOPINT	GKI	MNB	OECD	PM	EU	IMF	Trading Economics
GDP	0,5	-0,5	-0,5 0,5	0	1,5	0,5	0,5	-2,4
Munkanélküliség	4,1	4,2	3,6 3,7	4,7	3,8	4,2	4,1	4,0
Államháztartás	-6,2	-4,7	-5,2	-4,2	-4,8	-4	-3,9	-6,9
Infláció	18	19	17,6 18,1	19,2	15	16,4	17,7	17,0

Forrás: az elérhető legfrissebb publikációk

A makrogazdaság helyzete (előző év = 100%)

	2020.	2021.	2022.	2023.*	2024.*
GDP volumen alakulás	95,0	107,1	104,6	99,5-100	103-103,5
Mezőgazdasági termelés	92,2	98,1	68,8	140	120
Ipari termelés	92,3	106,2	105,4	100	103
Építőipari termelés	91,4	109,2	103	95	103
Kiskereskedelmi forgalom	101,7	107,0	104,6	97	102
Idegenforgalom	55,5	143,2	127,5	101	104
Információ, kommunikáció	106,5	121,7	107,5	102	106
Háztartások fogyasztása	98,1	104,3	106	97	99
Állóeszköz-felhalmozás	92,9	105,2	102,2	96	100
Folyó fizetési mérleg egyenleg (GDP%)	2,8	-0,6	-2,0	2	2,5
Külkereskedelmi behozatal (import)	96,1	109,1	109,5	99	102
Külkereskedelmi kivitel (export)	93,9	110,3	110,3	102	106
Bruttó átlagkereset	109,7	108,7	106,5	107,5	108,5
Munkanélküliségi ráta	4,3	4,1	3,6	4,0	3,9
Fogyasztó árszínvonal alakulása (előző év=100)	103,3	105,1	114,5	115	108
Költségvetési hiány (a GDP%)	-7,8	-6,8	-6,1	-5,2	-3,6
Államadósság (a GDP%)	80,4	79,9	73,3	72,0	69,0
Forint/euró árfolyam, Ft	351.17	358,52	391,33	395-410	380-395
forrás: KSH */ saját számítás, előrejelzés					



És végül *ami megint elmaradhat* ...

- ▶ a biztonsági kihívások okozta feladatok megoldása,
- ▶ A környezetvédelmi feladatok teljesítése,
- ▶ az energetikai szükségletek és fedezetük összhangjának biztonsága,
- ▶ az ezekkel összefüggő valamennyi termelési és ellátási nehézség leküzdése,
- ▶ a társadalmi egyenlőtlenségek, a migráció, az egészségügy és oktatás helyzetének javítása.

Kérdéses lehet, hogy az illiberális modell alapján irányított gazdasági/társadalmi/környezetvédelmi – nagyon eltérő érdekű – politikák milyen irányban haladnak

KÖSZÖNÖM SZÉPEN A FIGYELMET!